



## EV2750-BK

### Vaše výhody

**5**  
JAHRE GARANTIE

Úhlopříčka 27 palců a rozlišení 2560 × 1440 obrazových bodů činí z monitoru EIZO FlexScan EV2750 optimální model pro využití v kanceláři a na dalších místech vyžadujících kompaktní a moderní vzhled. Může jít například o veřejné prostory, burzy, obchody či veliny a kontrolní stanoviště. Rámeček panelu je široký pouhý jeden milimetr. Čelní strana je zcela rovná a jsou do ní integrované i ovládací prvky. Také při pohledu ze strany a zezadu zaujme útlý vzhled. Úprava pro potlačení odlesků a funkce Auto-EcoView předchází oslnění uživatele monitoru EV2750. Panel LCD s technologií IPS nabízí ty nejširší pozorovací úhly. Obraz je proto zřetelný a snadno čitelný. Hybridní řízení jasu obrazovky účinně zamezuje poblikávání. EIZO FlexScan EV2750 je vynikající volbou pro uživatele, kteří kladou největší důraz na design a ergonomii.

- ✓ Panel LCD IPS o úhlopříčce 27 palců s rozlišením 2560 × 1440 bodů a poměrem stran 16:9 s vynikající kvalitou obrazu
- ✓ Rámeček široký pouze 1 mm: extrémně kompaktní a mimořádně poutavý vzhled
- ✓ Volitelně v černém nebo bílém provedení
- ✓ Kontrast 1000:1, jas 350 cd/m<sup>2</sup>, pozorovací úhel 178°
- ✓ Obraz bez blikání díky hybridnímu řízení jasu
- ✓ Funkce Auto-EcoView, EcoView-Index a EcoView-Optimizer pro nejvyšší úsporu energie a optimální ergonomii
- ✓ Rozbočovač USB 3.0 s jedním konektorem pro upstream a dvěma konektory pro downstream
- ✓ Vstupy DisplayPort, HDMI a DVI-D

## Popis

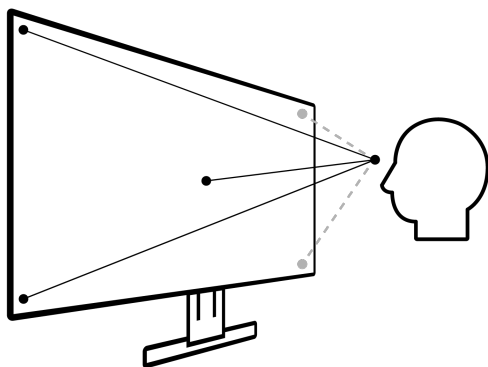
### Velmi moderní a zcela plochý design

Elegantní černá nebo zářící bílá: Velmi útlá konstrukce upoutává rámem o šířce pouze 1 mm a čistou přední plochou. Mezi displejem a rámem je na bocích a nahoře tenký černý skleněný okraj o šířce cca 5,7 mm. V povrchu jsou integrovány dokonce i ovládací prvky a logo. Také při pohledu z boku a zezadu zaujme útlý vzhled. Obrazovka je silně hypnotická – najdete na ní místo pro všechny své záležitosti.



### Nejvyšší kvalita obrazu díky panelu IPS

Monitor vytváří harmonický trojakord vynikající kvality obrazu: excelentní rozlišení 2560 x 1440 obrazových bodů, nejvyšší kontrast 1000:1 a stabilní jas až 350 cd/m<sup>2</sup>. Což znamená: Vidíte text s obrysy ostrými jako břitva, skvostné grafiky a jasné obrázky. Díky kvalitním panelům IPS s podsvícením LED jsou kontrasty a barvy shodné pro libovolný zorný úhel.



### Funkce Auto-EcoView šetří elektřinu i vaše oči

Přes den, v noci, na světle, ve tmě: Bez ohledu na to, kde a kdy pracujete, funkce Auto EcoView průběžně měří změny okolního světla a optimalizuje obrazovku nastavením ideální hodnoty jasu. Zcela automaticky s použitím snímače. Přednosti: Minimalizuje se rušivé oslnování a vaše oči se neunavují tak rychle. Speciální dvoubodové řízení při nastavování požadovaného jasu obrazovky zohledňuje nejvyšší a nejnižší úroveň jasu okolního světla během dne. Další výhoda: Díky automatickému přizpůsobení jasu ušetříte až polovinu nákladů na elektřinu ve srovnání s monitorem, který by byl provozován trvale s plným jasem.

Samozřejmě máte i nadále možnost ručního nastavování monitoru. Funkce EcoView Index přitom slouží k orientaci, jak je vaše nastavení úsporné a šetrné k životnímu prostředí.

### Antireflexní povrch: více obrazu, méně odrazů.

EV2750-BK je vybaven optimálním antireflexním povrchem. Díky minimalizaci odraženého světla rozptýlením odrazů antireflexní povrch účinně přispívá k ochraně před přetěžováním zraku. Únava očí se snižuje a uživatel může před monitorem sedět zcela uvolněně bez potřeby vyhýbat se optickým odrazům.

### Obraz bez chvění

K šetření vašeho zraku společnost EIZO vyvinula hybridní technologii řízení podsvícení displeje. Tato technologie spojuje přednosti jinak běžné pulzně šířkové (PWM) a stejnosměrné (DC) regulace. Řízení PWM používá mnohem vyšší frekvence než standardní metody PWM. Výsledek: obraz bez jakéhokoli náznaku chvění. Chvění je zcela odstraněno, aniž by došlo ke snížení kvality obrazu či stability barev. Kromě toho lze ve tmavém prostředí snížit až na jediné procento maximální hodnoty. Výhoda: Vaše obrazovka vás ani v těchto podmínkách neoslňuje.

### Přednastavené uživatelské režimy: Optimalizované zobrazení jediným stisknutím tlačítka

Přednastavené uživatelské režimy vám usnadňují práci a sledování obrázků, textů a filmů. Pro nastavení barev je rozdíl, zda sledujete film, upravujete obrázek, brouzdáte po internetu, nebo píšete text. Prostým stisknutím tlačítka můžete použít příslušné standardní nastavení jasu, korekce gama a teploty barev. Díky přibalenému softwaru ScreenManager Pro lze každé aplikaci přiřadit určitý režim, který se samočinně aktivuje při spuštění příslušného programu. Tak například režim Paper simuluje příjemný kontrast knihy snížením podílu modrého světla. Dále můžete volit uživatelsky definovaná nastavení. Speciální výhodou pro lékařské použití je režim DICOM: Zaručuje optimální zobrazení radiologických snímků s křivkou jasu DICOM.



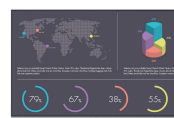
sRGB



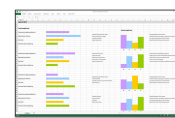
Video



Paper



User 1



User 2



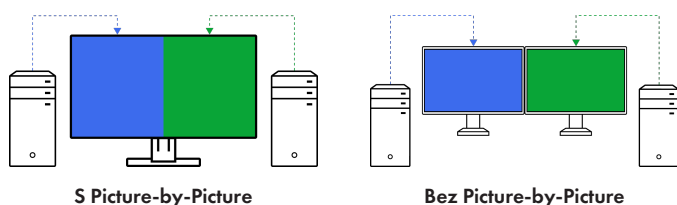
User 3

### Ukázkové zobrazení

## Popis

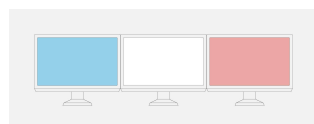
### Picture by Picture (obraz vedle obrazu)

Režim Picture-by-Picture umožňuje nezávislé sledování různých zdrojů signálu na jedné obrazovce. Pouhým stisknutím tlačítka můžete volit mezi pěti různými zobrazeními. Můžete velmi pohodlně souběžně zobrazovat různé obrazové informace v různých rozvrženích a velikostech a v případě potřeby používat režim Picture-by-Picture k souběžnému zobrazování operačních systémů Windows a Mac.



### ScreenManager Pro: Pro vaše osobní nastavení

Všechny monitory FlexScan obdržíte včetně softwaru ScreenManager Pro, v němž lze barvy i funkce EcoView namísto nabídky na displeji nastavovat pomocí myši a klávesnice. Postačuje připojovací kabel nebo rozhraní USB. Pomocí funkce Multi-Monitor Matching lze sjednotit všechny monitory FlexScan připojené k témuž PC.



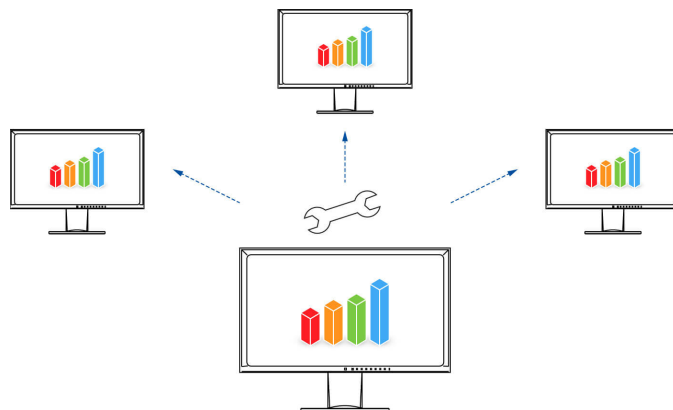
Bez použití funkce Multi-Monitor Matching



S použitím funkce Multi-Monitor Matching

### Nástroj Monitor Configurator pro nastavování prostřednictvím komunikační sítě

Ulehčení práce síťových administrátorů: Software vám umožňuje jednotnou konfiguraci více monitorů jedním úkonem, a to prostřednictvím rozhraní USB. Ušetříte čas a všechny obrazovky budou mít shodné nastavení. Konfiguraci lze uložit v podobě souboru XML a přenést ji do klientských zařízení.



### Snadná obsluha průvodcem Button Guide

Průvodce Button Guide zpřehledňuje všechny funkce. Pouhý dotyk tlačítka postačí k zobrazení všech funkcí a grafických tlačítek na obrazovce.



### Funkce Overdrive k rychlé změně obrazu

Rychle, rychleji, Overdrive. Funkce Overdrive zkracuje dobu odezvy takovým způsobem, že doba změny mezi stupni šedé je průměrně pouze 5 ms. Filmy a rychle se střídající obrázky se zobrazují bez rušivé setrvačnosti světelného zdroje.

## Popis

### Podsvícení LED: Nízká spotřeba, bez rtuti

Monitory s podsvícením LED šetří životní prostředí po celou dobu své existence – od výroby přes provoz až po likvidaci. Vyznačují se totiž velmi nízkým příkonem. Typická spotřeba je přibližně 22 W. Dále neobsahují žádnou rtuť, která je jedovatá pro člověka i pro ostatní živočichy a likviduje se se značnými potížemi.



### Ušetřete až 30 % energie – díky funkci EcoView-Optimizer

Úspora elektřiny bez újmy na kvalitě: Funkce EcoView-Optimizer snižuje pro tmavé obrazy automaticky intenzitu podsvícení. Spotřeba elektřiny přitom klesá až o 30 %. Zároveň se zesiluje signál a upravují hodnoty barevných odstínů. Účinek: Při nižší spotřebě se zobrazuje obraz obvyklé kvality.

### Nulová spotřeba díky síťovému vypínači

Monitory jsou vybaveny zabudovaným mechanickým síťovým vypínačem. To je velmi praktické a hospodárné: Vypnete-li monitor síťovým vypínačem, nespotebovává vůbec žádnou elektřinu. V pohotovostním režimu Stand-by dosahuje spotřeba nejvýše 0,5 W.

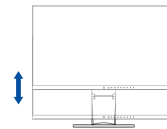
### Jeden monitor, více rozhraní

Jednodušší už to nebude: Většina koncových zařízení, tj. například stolní a přenosné počítače nebo kamery, lze připojit přímo k monitoru. Monitor je totiž vybaven různými rozhraními. To vám usnadňuje každodenní práci.

### Nastavitelný stojan

Ergonomický a stabilní: nastavitelný stojan respektuje ergonomii. Stojan monitoru můžete otočit, naklonit a sklopit do polohy, která bude nejpohodlnější pro vaše záda, šíji a posez. Rovněž umožňuje plynulé nastavení výšky a spuštění dolů až ke stolní

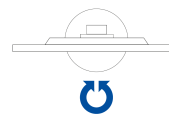
desce. Horní řádek tak může zaujmout ergonomickou polohu pod úroveň vašich očí.



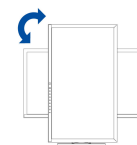
155 mm



Dopředu 5°, dozadu 35°



172° (doprava/levý)



Otáčení 90° ve směru a proti směru hodinových ručček

### Pětiletá záruka

EIZO poskytuje pětiletou záruku. Toto nám umožňuje pokročilý proces výroby, který je založen na jednoduchém a úspěšném principu: promyšlené a pokrokové technologie monitorů, k jejichž výrobě se používají výlučně materiály nejvyšší kvality.



## Technické údaje

### Obecné

Číslo produktu	EV2750-BK
Barva přístroje	černá
Oblast použití	Kancelář
Produktová řada	FlexScan
EAN	4995047047216
Varianty	EV2750-WT (Barevné: bílá)

### LCD Panel

RadiCS třídy aplikací	VIII
Úhlopříčka [palce]	27
Úhlopříčka [cm]	68,4
Formát	16:9
Viditelná plocha obrazu (šířka × výška)	597 × 336
Ideální a doporučené rozlišení	2560 × 1440
Rozteč bodů vodorovně [mm]	0,23 × 0,23
Podporované rozlišení	2560 × 1440, 1920 × 1200, 1920 × 1080 (Full HD), 1600 × 1200, 1680 × 1050, 1280 × 1024, 1024 × 768, 800 × 600, 720 × 400, 640 × 480
Technologie panelu	IPS
Max. pozorovací úhel ve vodorovném směru	178 °
Max. pozorovací úhel ve svislém směru	178 °
Zobrazitelné barvy nebo stupně šedé	16,7 mil. barev (Display Port, 8 bitů), 16,7 mil. barev (HDMI, 8 bitů), 16,7 mil. barev (DVI, 8 bitů)
Max. barevný prostor	sRGB
Max. jas (obvykle) [cd/m²]	350
Max. kontrast (obvykle)	1000:1
Typická reakční doba [změna šedá-šedá]	5 ms
Typ podsvícení	LED

### Vlastnosti

Barevná paleta / tabulka LUT	Více než 1,06 mld. barev / 14 bitů
Overdrive	✓
Odstraňování chvění obrazu hybridním řízením	✓
Dekodér HDCP	✓
Standardní režimy barev / stupňů šedé	sRGB, Paper, DICOM, Movie, 2 volné režimy pro uživatelská nastavení
Křivka stupňů světlosti DICOM	✓
Jazyk OSD	de, en, fr, es, it, se
Možnosti nastavení	Jas, Kontrast, Gama, Sytost barev, Barevná teplota, Poloha obrazu, Hodiny, Fáze, Rozlišení, Eco Timer, Color Mode, Barevný odstín, Overdrive, Zdroj odstínu, Vstup signálu, Vyhlažování, Jazyk OSD, Interpolace, Hlasitost, Auto EcoView, Zvukový vstup (DisplayPort/HDMI)
Funkce Button Guide	✓
Vstupní konektory	DisplayPort (HDCP 1.3), HDMI (HDCP 1.4), DVI-D (HDCP 1.4)
Technické údaje USB	USB 3.1 Gen 1
Konektory USB pro upstream	1 x type B
Konektory USB pro downstream	2 x type A
Videosignál	DisplayPort, HDMI (YUV, RGB), DVI dual link (TMDS)
Identifikace vstupního signálu	✓
Zvukový vstup	3,5 mm stereo jack, DisplayPort, HDMI
Zvukový výstup	3,5 mm stereo jack
Vestavěné reproduktory	✓
Rozbočovač USB	1 Up-/ 2 Down-Stream, Rev. 3.0

### Certifikáty & Normy

Certifikace	CE, CB, TCO certified 8.0, EPA Energy Star, TÜV/GS, TÜV/Ergonomics (including ISO 9241-307), TÜV/Low blue light content, TÜV/Flicker Free, EPEAT 2018 (US), cTÜVus, TÜV/S, EAC, PSE, FCC-B, CAN ICES-3 (B), RCM, VCCI-B, CCC, RoHS, China RoHS, WEEE
-------------	--

### Elektrické parametry

Příkon (obvyklý) [W]	22
Maximální příkon [W]	67
Úsporný režim [W]	0,5
Vypínání napájení [W]	0
Energetická třída	A
Roční spotřeba [kWh]	39
Auto-EcoView	✓
EcoView-Index	✓
EcoView-Optimizer	✓
Napájecí zdroj	AC 100-120 V / 200-240 V, 50/60 Hz
Správa napájení	VESA DPMS, DVI-DPMM, DisplayPort Version 1.1a, Eco-Timer
Vestavěný zdroj	✓

### Rozměry & hmotnost

Rozměry [mm]	610 × (390 bis 545) × 245 mm
Hmotnost [v kilogramech]	7,9
Rozměry bez stojanu [mm]	611,4 × 356,3 × 50 mm
Hmotnost bez stojanu [v kilogramech]	5,3
Možnost otáčení (doprava/levý)	172 °
Možnost sklopení dopředu/dozadu	5 ° / 35 °
Výškové/příčné otáčení (Pivot)	✓ 90 °
Výšková nastavitelnost [mm]	155
Rozestup otvorů	Standard VESA 100 × 100 mm

### Software & Příslušenství

Související software a další doplňky jsou k dispozici ke stažení	ScreenManager PRO, ScreenSlicer
Přídavný zdroj	Napájecí kabel, Propojovací kabel DisplayPort – DisplayPort, Kabel USB 3.0, Stručný návod, Příručka na CD
Příslušenství	EIZO ScreenCleaner (Zájmu nejvyšší kvality čištění bez poškrábání používat sadu ScreenCleaner), HH200HS-K (Propojovací kabel HDMI pro přenos digitálních obrazových a zvukových signálů), PM200-K (Propojovací kabel DisplayPort pro přenos obrazových a zvukových digitálních signálů.)

### Záruka

Záruka a servis	5 let nebo 30.000 hodin standardního provozu (8 hod./denně)*
-----------------	--

### Podmínky a ujednání

\*) Nejvýše 30 000 hodin provozu ode dne zakoupení.\*\*) Záruka nepřítomnosti chybného pixelu pro zcela svítící subpixely (obrazové prvky dle ISO 9241-307). Doba trvání: šest měsíců od data prodeje.